

PERO NA OPRAVU LAKU

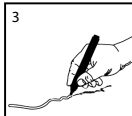
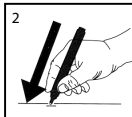
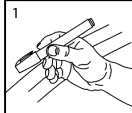
Návod k použití

Děkujeme Vám za zakoupení tohoto výrobku. Toto korekční pero je určeno pro opravy drobných poškození auto laků (škrábance nezasahující ke kovu). Prosim pečlivě si tento návod přečtěte. Ušchovte jej i pro pozdější nahlédnutí. Pokud výrobek předáváte dalšímu uživateli, předejte mu i tento návod.

CZ

Pokyny:

- 1) Protřepete pero před jeho použitím. Víčko odložte stranou. Hrot několikrát za sebou přitlačte a uvolněte (tak aby jste jej nezničili) k pevnému podkladu dokud nedojde k jeho prosáknutí korekčním roztokem (poznáte dle změny odstínu hrotu).
- 2) Špičkou pera přejíždějte po škrábanici. Střídavě přitlačujte a uvolňujte hrot dokud není škrábanec zaplněný roztokem.
- 3) Aplikujte podél a do škrábanice. Pracujte rychle. Poté nechte vystavit účinkům slunečního záření (teplota kolem 55°C).
- 4) Otrěte škrábanec a především jeho okolí suchým hadříkem nebo papírovou utěrkou, tak aby jste odstranili přebytečný roztok. Nechte znovu na slunci po dobu 1-48 hod aby došlo k zaschnutí. Po dobu zasychání by nemělo být ošetřené místo vystaveno vlhkosti aby nedošlo ke smytí opravného roztoku (např. vlivem deště).
- 5) Pro lepší výsledek můžete po dokonalém zaschnutí ošetřené místo rozleštit jemným hadříkem.



Hlubší škrábance mohou vyžadovat opakovanou aplikaci.

Bezpečnostní informace:

Náplň pera obsahuje tyto chemické látky: Propanol-1-ol, 1-methoxypropan-2-ol, Xanthenové barvivo a Trifenylmetanové barvivo.

Specifická rizikovitost:

R36 - dráždí oči, R37 - dráždí dýchací orgány, R38 - dráždí kůži

Pokyny pro bezpečné nakládání:

S2 - uchovávejte mimo dosah dětí, S24 - zamezte styku s kůží, S25 - zamezte styku s očima.

Pokyny pro první pomoc:

Při zasažení očí okamžitě důkladně vypláchněte vodou. Při styku s kůží umyjte mýdlem a vodou. Při požití okamžitě vyhledejte lékařskou pomoc a ukažte tento návod kde je uvedeno složení náplně. Prázdný obal zneškodňujte v souladu s platnou legislativou.

PERO NA OPRAVU LAKU

SK

Návod na použitie

Ďakujeme Vám za zakúpenie tohto výrobku. Toto korekčné pero je určené na opravy drobných poškodení autolakov (škrabance nezasahujúce ku kovu). Prosim starostlivo si prečítajte tento návod. Ušchovajte si ho i k neskoršiemu nahliadnutiu. Pokiaľ výrobok predáte ďalšiemu užívateľovi, dajte mu aj tento návod.

Pokyny:

- 1) Pretrepte pero pred jeho použitím. Viečko odložte bokom. Hrot niekoľkokrát za sebou pritlačte a uvoľnite (tak, aby ste ho nezničili) k pevnému podkladu pokiaľ nedôjde k jeho presiaknutiu korekčným roztokom (spoznáte to podľa zmeny odtieňa hrotu).
- 2) Špičkou pera prchádzajte po škriabanci. Striedavo pritláčajte a uvoľňujte hrot pokiaľ nie je škriabanec zaplnený roztokom.
- 3) Aplikujte pozdĺž a do škriabanca. Pracujte rýchle. Potom nechajte vystaviť účinkom slnečného žiarenia (teplota okolo 55°C).
- 4) Otrite škriabanec a hlavne jeho okolie suchou handričkou alebo papierovou utierkou tak, aby ste odstránili prebytočný roztok. Nechajte znovu na slnku po dobu 1-48 hod. aby došlo k zaschnutiu. V čase zasychania by ošetrené miesto nemalo byť vystavené vlhku, aby nedošlo k zmytiu opravného roztoku (napr. vplyvom dažďa).
- 5) Pre lepší výsledok môžete po dokonalom zaschnutí ošetrené miesto rozleštiť jemnou handričkou.

Hlbšie škriabance môžu vyžadovať opakovanú aplikáciu.

CREION ANTIZGÂRIETURI

RO

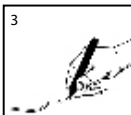
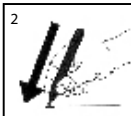
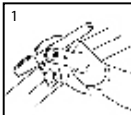
Manual de instrucțiuni

Vă mulțumim că ați achiziționat acest produs. Acest creion antigârieturi repară zgârieturile minore ale mașinii (zgârieturi care nu afectează tabla mașinii). Citiți cu atenție instrucțiunile. Păstrați-le pentru o consultare ulterioară. Dacă înmânați acest produs unei alte persoane vă rugăm să înmânați și aceste instrucțiuni.

Îndrumări:

- 1) Agitați creionul înainte de folosire. Îndepărtați capacul. Apăsati vârful creionului și eliberați pe o altă suprafață (să nu îl distrugeți) până când vârful este saturat cu substanță (obs. schimbarea culorii).
- 2) Aplicați de-a lungul zgârieturii. Alternati mișcări înainte și înapoi până când zgârietura se umple cu substanță.
- 3) Aplicați cu grijă și rapid. Apoi lăsați în lumina soarelui (în jurul temperaturii de 55°C)
- 4) Ștergeți rapid excesul de substanță cu un prosop uscat de hârtie sau o cârpă uscată. Lăsați la soare între 1-48 ore pentru o uscare completă. În timpul uscării este recomandat să feriți suprafața de umezeală pentru a împiedica scurgerea substanței. (feriți de ploaie)
- 5) Pentru rezultate mai bune este recomandat să lustruți suprafața tratată cu o cârpă moale uscată.

Zgârieturile mai adânci pot necesita aplicări adiționale.



KARCELTÁVOLÍTÓ FILTOLL

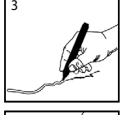
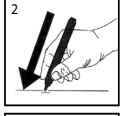
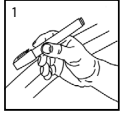
HU

Használati útmutató

Köszönjük, hogy megvásárolta termékünket. Ez a karceltávolító toll az autón lévő apró karcolások, lakksérülések eltávolítására szolgál (fémre nem érintő apró karcolások). Kérjük, olvassa el figyelmesen a használati útmutatót. Az útmutatót őrizze meg későbbi áttekintésre is. Ha továbbadja a terméket, csatolja hozzá a használati útmutatót is.

Útmutatószak:

- 1) Rázza fel a tollat használat előtt. Vegye le a toll kupakját. Néhányszor nyomja hozzá kemény felülethez, majd emelje fel a toll hegyét (óvatosan, hogy ne sérüljön a toll hegye), hogy a hatóanyag átlassa a toll hegyét (megváltozik a tollhegy színe).
- 2) Húzza át a karcoláson a toll hegyét. Felváltva nyomja le, majd emelje meg a toll hegyét egészen addig, amíg a hatóanyag teljesen kitölti a karcolást.
- 3) Vigye fel a hatóanyagot a karcolásra és körülötte lévő területre. Dolgozzon gyorsan. Ezután hagyja olyan helyen a járművet, ahol közvetlen napfény éri (55°C körüli hőmérséklet).
- 4) Törölje le a karcolásról és környékéről száraz trőlőkendővel vagy papírtörülkövel a felesleges oldatot. Hagyja teljesen megszáradni a felületet 1-48 órán keresztül közvetlen napfénynek kitéve. Száradás közben nem érheti nedvesség a kezelt felületet, nehogy az oldat kimosódjon (pl. eső hatására).
- 5) A tökéletes eredmény érdekében száradás után fényesítse ki puha kendővel a kezelt felületet.



A mélyebb karcolások többszöri kezelést igényelhetnek.

Biztonsági útmutatások:

A filctoll töltete az alábbi anyagokat tartalmazza: Propanol-1-ol, 1-methoxypropan-2-ol, xantén színezék és trifenilmetán színezék.

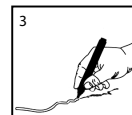
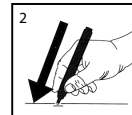
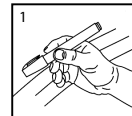
Rizikófaktorok:

R36 - irritálja a szemet, R37 - irritálja a légzőszerveket, R38 - irritálja a bőrt. Útmutató a biztonságos használatához:

S2 - gyermekektől távol tartandó, S24 - bőrrel nem érintkezhet, S25 - szembe nem kerülhet.

Elsősegélynyújtási útmutató:

Ha a hatóanyag szembe került, azonnal öblítse ki bő vízzel. Ha a hatóanyag bőrrel érintkezett mossa le szappanos vízzel. Lenyelés esetén azonnal forduljon orvoshoz, és vigye magával az útmutatót is. Az elhasznált tollat a hulladékmegsemmisítési előírásoknak megfelelően távolítsa el.



PIÓRO DO NAPRAWY LAKIERU

PL

Instrukcja obsługi

Dziękujemy za zakup tego produktu. To pióro służy do naprawy drobnych uszkodzeń lakieru samochodowego (zadrapań, rys, które nie uszkodziły metalu). Prosimy o uważne przeczytanie instrukcji. Zachowaj instrukcję, jeśli produkt będzie używany przez innego użytkownika, przekaż mu instrukcję.

Sposób użycia:

- 1) Wstrząsając pióro przed użyciem. Zatyczkę odłóż na bok. Dociskając kilkunrotnie grot pióra o twardą powierzchnię (tak żeby go nie zniszczyć) aż do wypłynięcia płynu (zmiana odcienia grotu).
- 2) Grot pióra przejeżdż po rysie. Pulsacyjnie przyciskaj grot pióra do całkowitego wypełnienia rysy.
- 3) Wypełnij rysę wzdłuż i do rysy. Pracuj szybko. Następnie wystaw na działanie słońca (temperatura około 55°C).
- 4) Przetrzeć wypełnioną rysę suchą ściereka lub papierowym ręcznikiem. Tak aby usunąć nadmiar płynu. Następnie pozostawić do czasu całkowitego wyschnięcia na okres od 1-48h. Podczas schnięcia rysa nie może być narazona na działanie wilgoci, alby nie doszło do zmycia płynu (np. deszcz)
- 5) Dla lepszego efektu przepoleruj powierzchnię suchą ściereka.

Głębsze rysy mogą wymagać kilkukrotnego wypełnienia.

